

N° 228 V

Guía Mecánica [®] XXIII^o años

Seguinos también por  



 **54 9 11 3795-0059**

ceaelectronica.com



REPARACIÓN DE ECUS CAMIONES

CURSOS
20 DE MARZO



Av. Alejo Bruix 4677 / CABA
+54 11 3533 8914 / +54 11 3979 0553
info@ceaelectronica.com

Av. Emilio Castro 6212 / CABA
+54 11 3533 8914 / +54 11 3979 0553
cursos@ceaelectronica.com

Recibí la
Revista Virtual
Sin Cargo.
Envíanos tu



+54 9 11 3795 0059

NOVEDADES
ESCAPADAS
TURISMO

+54 9 11 3795 0059

FABRICANTE Y DISTRIBUIDOR
DE REPUESTOS ORIGINALS PARA FRENS



marrose
FRENOS

E mail: ventas@marrosefrenos.com

guiamecanica.com
guiamecanica.com.ar

MARZO

STAFF

DIRECTOR PROPIETARIO

Claudio Squitieri

REVISTA MENSUAL DISTRIBUCIÓN GRATUITA

Tel: 011 57115376

Http:// www.guiamecnica.com
guiamecnica@hotmail.com
Fecha Distribución: 29/2/2020
Reg. Prop. Intelectual N° 718765

Ejemplar Nro. 228

Nota aclaratoria

El director no se responsabiliza por el contenido de los avisos publicitarios de ésta guía. Los colaboradores y las notas no son remuneradas y no necesariamente reflejan el pensamiento del director. Prohibida su venta y/o reproducción total o parcial.



Editorial

Febrero: Se acabó lo que se daba, hasta los carnavales han quedado atrás, muchos han podido disfrutar del merecido descanso, que después de un año con idas y venidas nos había producido una sensación de stres.

Ahora empezamos a vivir el 2020 difícil pero no imposible, hay que mirarlo con esperanza ya que es lo que nos impulsa a seguir siendo personas de bien.

Queremos agradecer a todos nuestros anunciantes que mes a mes renuevan la confianza con nosotros e inclusive agrandando el compromiso asumido, sabiendo que tratamos por todos los medios de no defraudarlos.

Para todos y cada uno queremos desearles lo mejor, el éxito de ellos es el nuestro. A seguir entonces y buen comienzo de actividades.

+54 9 11 37950059

No nos olvidemos de:

"Dejar de hacer publicidad para ahorrar dinero es igual a querer parar el reloj para detener el tiempo"

"El secreto de la publicidad, es la permanencia."



Claudio D. Squitieri

Instituto Americano de

MOTORES

CURSOS DE MECANICA AUTOMOTRIZ

certificados oficiales



-MECÁNICA DE AUTOMÓVILES *

Duración: 3 años.

-ELECTRICISTA DEL AUTOMOTOR **

Duración: 10 Meses.

-MÁQUINAS DE COMPETICIÓN

Duración: 10 Meses.

-INSTALACIÓN EQUIPOS DE GNC

Duración: 5 Meses.

-INYECCIÓN DE NAFTA EN AUTOMOTORES

Duración: 5 Meses.

-INYECCIÓN ELECTRÓNICA DIESEL

Duración: 3 Meses.

-MECANICA DE MOTOS

Duración: 5 Meses.

-SISTEMAS ELECTRÓNICOS DEL AUTOMOTOR

Duración: 5 Meses.

81 aniversario
dedicados a la
enseñanza

*CERTIFICADO OFICIAL
A NIVEL NACIONAL

SÁNCHEZ DE BUSTAMANTE 877 CABA - (011)4862-4248 - INFORMES@INSTITUTODEMOTORES.COM.AR



LAUTARODIESEL

www.lautarodiesel.com.ar

DTS
TURBOCHARGERS



Cartuchos de turbos DTS

IMPORTADORES DIRECTOS "EL MEJOR PRECIO"

Inyectores y sus partes
Bombas de alta presión, Reguladores
Toberas, Válvulas, Sensores

ESPECIALISTAS EN INYECTORES DIESEL

Importamos en 7 días, el ítem que no tengamos



Para recibir novedades envíe su mail o agreguenos en  [lautarodieselinyectores](https://www.facebook.com/lautarodieselinyectores)

Bartolomé Jaime 41 - CP 5008 Córdoba Tel.: 0351 476 7828 - e mail: ventas@lautarodiesel.com.ar

Lopez y Lopez

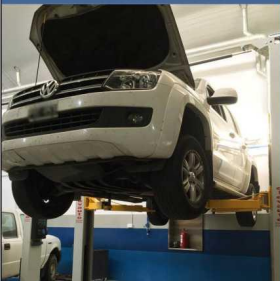
BOSCH

Diesel Center

REPARACION DE SISTEMAS
DE INYECCION DIESEL



CENTRO OFICIAL
BOSCH DIESEL CENTER



Teléfonos
6089-1109 - 15 5486-7233
Virrey Cevallos 1974
C.A.B.A.
Horario L/V
8 a 12:30 y 13:30 19 Hs.

Buscanos



Atendemos los siguientes sistemas



BOSCH



SIEMENS

VDO



ESPECIALISTAS EN ELEVADORES PARA AUTOS

***SERVICIOS DE MANTENIMIENTO DE ELEVADORES
PARA AUTOS CON ENTREGAS DE CERTIFICADOS**

***REPARACIÓN DE ELEVADORES DE TODAS LAS
MARCAS Y MODELOS**



***VENTAS DE ELEVADORES PARA AUTOS NUEVOS
Y USADOS CON GARANTÍA**

***FLETE E INSTALACIÓN SIN CARGO CON LA
COMPRA DE NUESTROS EQUIPOS (VÁLIDO PARA
CABA Y GBA)**

- *TRASLADOS DE ELEVADORES PARA AUTOS**
- *ASESORAMIENTO TÉCNICO PERSONALIZADO
SIN CARGO**
- *ACEPTAMOS TODAS LAS TARJETAS DE CRÉDITO**



PARA MAYOR INFORMACION CONTACTARNOS:

WHATSAPP: 11-6158-7514 — OFICINA: (011) 4461-6470

SERVICIOS@ELEVADORESPARAAUTOS.COM

VENTAS@ELEVADORESPARAAUTOS.COM

WWW.ELEVADORESPARAAUTOS.COM

EQUIPO MULTIFUNCIÓN PARA DIAGNÓSTICO DIRECTO Y PRUEBA DE SISTEMAS DE INYECCIÓN ELECTRÓNICA VEHICULAR - PDM-E1



Equipo especialmente diseñado para efectuar diagnóstico directo sobre el motor del vehículo o en banco de pruebas. El Motor Virtual PDM-E1 se diseñó para ser usado en el diagnóstico directo de fallas en vehículos a gasolina, GNC, y algunas aplicaciones en Diesel/Common Rail. Esta potente herramienta permite diagnosticar el sistema electrónico de los vehículos de inyección de combustible de una forma sencilla y rápida. Sus opciones integradas permiten probar, analizar y simular todo tipo de sensores y actuadores del vehículo. Genera señales que son totalmente configurables por el usuario a la hora de diagnosticar fallas. El equipo cuenta con un moderno sistema electrónico basado en un potente microprocesador RISC de alta performance, el cual se encarga de generar las diferentes ondas y funciones emulando la ECU. Las opciones integradas pueden ser utilizadas para realizar ensayos y pruebas sobre el sistema electrónico del vehículo.

CARTACTERISTICAS GENERALES:

- Alimentación: 12v CC mediante batería o fuente externa 220v CA – 12v CC.
- Protección contra cortocircuitos. Acceso a fusible sobre el panel trasero.
- Equipamiento de última generación basado en potente microprocesador RISC de alta performance.
- Display LCD alfanumérico con luz de fondo.
- Permite ensayar inyectores multipunto y monopunto. (Para control de banco de pruebas y limpieza)
- Salida para controlar bomba de nafta electrónica con indicación lumínica de activación mediante led.
- Permite probar todos los actuadores de ralentí: Solenoide con resorte antagonico, doble solenoide, motor de corriente continua y motor paso a paso (Magneti Marelli-GM).
- Prueba solenoides y válvulas en general.
- Permite Simular todos los sensores de 0v- 5v: TPS, MAP, MAF, temperatura de agua, etc..
- Genera señal de sonda lambda con voltaje entre 0v-1v en diferentes regímenes.
- Genera señal de MAP Ford/VW de frecuencia (Hz).
- Simula sensores resistivos (controles independientes de 1K, 10K y 100K).
- Genera señales para probar y ajustar tacómetros y velocímetros.
- Genera señal tipo HALL de amplitud variable.
- Genera señal de sensor RPM magnético.
- Genera señales PMS HALL y magnética para activar la ECU sin necesidad que el motor gire.
- Genera pulsos para prueba de bobinas.
- Mide tensión continua con voltímetro incorporado con autorango hasta 30v.
- Mide frecuencias con frecuencímetro incorporado hasta 20Khz.
- Mide resistencia hasta 500 Ohms.
- Mide temperatura entre 0°C y 150 °C con sensor electrónico integrado.
- Posee salidas de tensión continua de 5v-1A y 12v-5A.
- Adaptadores originales para inyectores y distintos actuadores.
- Función osciloscopio y captura de ondas mediante conexión a PC por puerto USB.
- Generación de onda totalmente configurable desde la PC mediante conexión por puerto USB.
- Fácil utilización y manejo.
- Fabricación nacional.

EQUIPO MULTIFUNCIÓN PARA DIAGNÓSTICO DIRECTO Y PRUEBA DE SISTEMAS DE INYECCIÓN ELECTRÓNICA VEHICULAR - PDM-E1

MIDE	GENERA	PRUEBA
RESISTENCIA	RPM HALL	MOTOR PASO A PASO
FRECUENCIA	RPM MAGNETICO	VALVULAS PWM
VOLTAJE	SENSOR DE TEMPERATURA	VALVULAS DE RALENTI DE C.C.
TEMPERATURA	MAP	SOLENOIDES
SEÑALES CON PC	SEÑAL PMS	BOBINAS DE ENCENDIDO (PRIMARIO)
	SONDA DE OXIGENO	MODULOS DE ENCENDIDO
	VELOCIMETRO	INYECTOR MULTIPUNTO
	TACOMETRO	INYECTOR MONOPUNTO
	TPS	CAPTORES HALL
	PULSOS DE INYECTORES	CAPTORES INDUCTIVOS
	SEÑAL DE ENCENDIDO	SENSORES DE TEMPERATURA
	ONDA CUADRADA	TPS
	SEÑAL PWM	MAP
	PULSOS PARA BOBINAS	SONDA LAMBDA
	RESISTENCIA VARIABLE	BOMBA DE NAFTA ELECTRONICA
	VOLTAJE VARIABLE	ECU EN GENERAL CON PMS HALL
	TENSION DE BOMBA DE NAFTA	ECU EN GENERAL CON PMS MAGNETICA



LUBRICANTES

SOLICITE VENDEDOR - ZONAS DISPONIBLES PARA VENEDORES

0220-4860353 / 0220-4861989 Mail: newline@new-line.com.ar


+549 11 3953-6436



PUNTA DE MEDICION E INYECCION DE SEÑALES (HANDHELD MULTIFUNCTION SYSTEM) Mod.PTX-128 - PDM-E2

La punta de medición e inyección de señales PTX-128 es la evolución tecnológica de la punta lógica tradicional, incorporando un voltímetro directo, frecuencímetro, detección de estados lógicos, linterna, y generador diferentes tipos de señales.

El equipo fue diseñado con electrónica de última generación y esta basado en un potente microprocesador RISC de alta performance. Posee un display alfanumérico retroiluminado y 4 pulsadores para su utilización.

VOLTIMETRO: Con la función voltímetro es posible medir el voltaje de la batería para saber si la misma se encuentra en buen estado y detectar positivos y masas en distintos puntos del vehículo.

Posee función de retención de medición para congelar la lectura.

FRECUENCIMETRO: Con la función frecuencímetro es posible detectar la presencia de señales sin la utilización de un osciloscopio. Es posible detectar pulsos de inyección, señal de velocímetro y cualquier, señal de baja tensión de bobinas y módulos de encendido y cualquier señal periódica existente en el vehículo.

GENERACION DE ONDAS: En los modos de generación de señales permite excitar inyectores monopunto y multipunto, obtener señales tipo HALL de 12v, señales para tacómetros, para velocímetros, señales de alta frecuencia para distintos propósitos y señales PWM para diferentes actuadores.

PUNTA LOGICA: Permite la detección rápida de positivos, masa y cables cortados. Posee dos leds y alarma sonora para la detección de estados.

SALIDA LOGICA: Permite la generación de 12v o 0v para excitar diferentes tipos de actuadores y partes del vehículo.

LINTERNA: Para realizar mediciones en zonas oscuras, la herramienta incluye una linterna la cual provee iluminación mediante dos leds de alta intensidad para así poder observar los lugares donde se debe realizar el diagnóstico.

El equipo cuenta con cables adicionales para extender el alcance para realizar mediciones e inyectar señales.

La punta PTX-128 es única en el mercado, siendo una poderosa herramienta que incorpora opciones de medición y generación de señales. Es una compacta y versátil herramienta que dispone de una gran variedad de alternativas para realizar en forma eficiente, diferentes diagnósticos sobre el sistema electrónico del vehículo.

**REPUESTOS Y ACCESORIOS****Av. CASEROS 3368****Tel.: 011 4911-9377****+549113605477****fordparque@yahoo.com.ar****Seguinos por**

PUNTA DE MEDICION E INYECCION DE SEÑALES (HANDHELD MULTIFUNCTION SYSTEM) Mod.PTX-128 - PDM-E2
CARTACTERISTICAS GENERALES

- Alimentación de 12v CC.
- Puede alimentarse con la batería del vehículo o con una fuente 220vAC-12vCC.
- Fuente regulada integrada con filtrado estratégico de ruido eléctrico.
- Sistema basado en potente microprocesador RISC de alta performance.
- Incorpora display LCD alfanumérico con luz de fondo (Back Light Led).
- Leds indicadores de estados lógicos.
- 4 Pulsadores para manejo de opciones.
- Genera señales (Hall, PWM, Inyectores, Actuadores, Válvulas, etc.)
- Mide tensión continua entre 0v y 40v.
- Mide frecuencia entre 0 Hz y 20KHz.
- Función punta lógica para detección de positivo y masa con alarma sonora.
- Linterna integrada con leds blanco frío de súper brillo.
- Gabinete ergonómico.
- Fácil utilización y manejo. Múltiples opciones para medición y generación de señales.

FUNCION	ESCALA
VOLTIMETRO DC AUTO RANGO	RANGO 1: 0,00 V A 9,99 V RES. 0,01 V RANGO 2 : 10,0 V A 40,0 V RES. 0,1 V IMPEDANCIA DE ENTRADA: 1M OHM FUNCION HOLD PARA RETENCION DE LECTURA
FRECUENCIMETRO	RANGO: HASTA 20 KHZ RESOLUCION: 1 HZ
PUNTA LOGICA DE 3 ESTADOS	INDICACIÓN DE ESTADOS MEDIANTE 2 LEDS ROJO ON: ESTADO ALTO. DETECCIÓN POSITIVO VERDE ON: ESTADO BAJO. DETECCIÓN MASA NINGUNO: NO DETECTA ESTADO. ALARMA: ESTADO ALTO. DETECCIÓN DE POSITIVO
GENERADOR DE ONDA CUADRADA	FRECUENCIA: 500 HZ - 10 KHZ RESOLUCIÓN: 500 HZ V. MAX: 12 V
GENERADOR DE ONDA PWM	FRECUENCIA: 500 HZ - 10 KHZ RESOLUCIÓN: 500 HZ V. MAX: 12 V CICLO ACTIVO: VARIABLE ENTRE 0% Y 100%
GENERADOR DE ESTADO LOGICO	ESTADO ALTO: 12 V ESTADO BAJO: 0 V
GENERADOR DE PULSOS PARA INYECTORES	RPM: 1000 RPM - 7000 RPM RESOLUCIÓN: 1000 RPM TIEMPO DE INYECCIÓN: 2,5 MSEG
GENERADOR DE SEÑALES HALL BAJA FREC.	FRECUENCIA: 10 HZ HASTA 2 KHZ. V. MAX: 12 V
LINTERNA / LUZ LED	2 LEDS BLANCO PURO DE SUPER BRILLO

REPUESTOS RICCHEZZA

WWW.REPUESTOSRICCHEZZA.COM.AR

MARCAS

Peugeot

Citroen

Renault

Fiat

Ford

Volkswagen

CONTACTANOS AL
15-3180-7386

ENVÍOS A TODO EL PAÍS

**Trabajamos con Talleres - Particulares
y Compañías de Seguros**

Ventas por
mayor y menor



+54 9 11 3180-7386

repuestosricchezza@gmail.com - www.repuestosricchezza.com.ar

RV

RADIADORES VEDIA



**RADIADORES - CONDENSADORES
ELECTROVENTILADORES - ENCAUZADORES
CALEFACTORES - INTERCOOLER**

Valeo

DELPHI

**RADIADORES
VISCONDE**

CACHAN

KONAS

**BEHR
SERVICE**

HELLA

DENSO infra

**NACIONALES E IMPORTADOS
ORIGINALES**

DESCUENTOS AL GREMIO
VENTAS POR MAYOR Y MENOR
CONSULTE DESCUENTOS VIGENTES

J.M. Moreno 1043 (1424) C.A.B.A.
Cel.: 15.6397-3470 / Tel.: 4921-6252
ID. 836*1292
radiadoresvedia@gmail.com

**TODO
PARA
EL 4x4**

CASA
EL TARTA
de Anyla SRL

**REFORMAS Y ADAPTACIONES DE CAJAS
DE VELOCIDAD Y DIFERENCIALES
ARMADO Y REPARACION
REPUESTOS ORIGINALES
RECAMBIO DE ENGRANAJES**

**ENVÍOS
AL
INTERIOR**

**Paysandu 2371 (1416) Capital Federal
Tel.: 4582-5512/4585-6454 Fax: 4583-1994**



+54 9 11 3113 6888

E mail: eltarta4x4@hotmail.com





REPUESTOS ACCESORIOS



AV. CENTENERA 3099

TEL/FAX 4919-9135



+54 9 11 4081-0018



Publique en Medios Especializados

Tenemos un plan que se ajusta a su medida
Consultenos

www.guiamecanica.com



+54 9 11 3795-0059

SOTERA

SYSTEMS

BOMBAS, MEDIDORES,
SISTEMAS VERSÁTILES
Y RESISTENTES DE
TRANSFERENCIA
DE QUÍMICOS.

Producidos por:

 **Tuthill**

825P/850P

Medidor digital
precisión.



400 SERIES

Bombas de diafragma.



TT10 SERIES

Medidor digital en
línea para turbina.



DISTRIBUIDOR EXCLUSIVO

 **KEFREN**

Chilavert 1020 (B1772) Villa Madero - Buenos Aires
(+54 11) 4442 0112 / 4622 9857 / 4462 5003
ventas@kefrenargentinasrl.com.ar



ESTAMOS A SU SERVICIO

REPUESTOS PORTELA

CONSULTE POR
REPUESTOS ORIGINALES Y NACIONALES



Portela 440 Tel.: 4611-0967 /  15 6173-5758
repuestosportela@hotmail.com

ENVÍOS
A TODO EL PAÍS

SERVICIO DE INYECCIÓN DIESEL DIAGNÓSTICO COMPUTARIZADO

Bombas e Inyectores



BOSCH



JOSÉ BARROS PAZOS 1610/17 CAPITAL
(Altura Centenera 2400)

Tel.: 4918 1537 - 3535 2342

elindustrialdiesel@hotmail.com - www.elindustrialdiesel.com



REPUESTOS

Encendido e Inyección

Taller especializado en
Inyección Electrónica
Aire Acondicionado
Mecánica ligera

ENCENDIDO RM

Santander 901 Tel.: 4922 6365  15 3084 8082

REPUESTOS Y ACCESORIOS



ENVÍOS A TODO EL PAÍS

Centenera 3092 CABA



011 5575-2939



FILL-RITE®

**BOMBAS, MEDIDORES,
SISTEMAS DE TRANSFERENCIA
DE COMBUSTIBLES,
PRODUCTOS PARA ADBLUE.
BOMBAS PARA LA ANTARTIDA**

Producido por:



Ser el mejor no es fácil

Requiere diligencia. Requiere un firme compromiso de mejora continua. Requiere tener la mentalidad de que ser lo mejor es un camino, no un destino.

Con la visión, misión, valores y marca de Tuthill como la esencia de todo lo que hacemos, entendemos que no podemos dormirnos sobre los laureles o en el patrimonio. Fabricar lo mejor en bombas de transferencia de combustible de AC y DC, bombas de transferencia de químicos y accesorios es una misión que nos tomamos muy en serio. Cuando utilice bombas de transferencia de combustible o de químicos Fill-Rite or Sotera Systems, verá nuestro compromiso con la excelencia



FR1118P10

Medidor digital en línea
Compatible con agua, AdBlue
o detergentes
3 - 26 GPM (11 - 98 LPM)
70 psi (4.8 bar)



TT10PB

Medidor digital en línea
para turbinas
2-35 GPM / 8-132 LPM
Polímero de diseño
BSP de 1"



900CD1.5BSPT

Medidor digital; entrada de 1.5",
salida de 1.5"
+/- 1.25 % de precisión
6-40 GPM. 50 ps



901CL

Medidor mecánico de
4 dígitos, medidor de 1"



FRHP32V

Palanca de acción manual
11 oz por desplazamiento
Construcción de polipropileno



FR1211GL

Bomba de DC de 12 voltios
con manguera,
pistola y medidor de litros



FR311VLB

Bomba de AC de alto flujo de 115/230 V
Bomba, manguera, pistola y medidor de litros
30 GPM (113 LPM). Motor de 3/4 H



FR112C

Bomba manual rotatoria
completa con contador

DISTRIBUIDOR EXCLUSIVO



Accesorios para Estaciones de Servicio, Agro e Industria

Chilavert 1020 (1772) Villa Madero - Bs. As.

Tel.: (54-11) 4442-0112 / 4622-9857 / 4462-5003

ventas@kefrenargentinasrl.com.ar / www.kefrenargentina.com.ar



**P
E
S
A
D
O
S**

TRANS-CARDAN

TRANSMISIONES CARDANICAS

- * CRUCETAS
- * CARDANES



**BALANCEO
ELECTRÓNICO
DE CARDANES**

De Marcelo Villamonte

CUBRE CARDAN PEUGEOT - PUENTE TRASERO R12 R18 - TRAFIC -PEUGEOT - 05

REPARACIÓN Y ENDEREZADO DE CAÑONERAS

**REFORMAS - RECAMBIOS
TC RNERÍA EN GENERAL**

**TRABAJOS
GARANTIDOS**

**ENVIOS AL
INTERIOR**

FITZ ROY 239 (alt. Warnes 1300) Capital Tel/Fax: 4854-4616

transcardan@fibertel.com.ar - www.transcardan.com.ar

VOLVO VM

Economía de combustible
en un camión robusto y tecnológico.

Caja Automatizada I-Shift
Configuraciones 4x2T, 4x2R, 6x2R
Potencias de 330 y 270 CV
Potencia de 220 CV y caja manual
Baja Tara
Económico y Versátil
Hasta 45 toneladas de PBTC



VOLVO FM



El especialista versátil.
Asombroso diseño,
fantástico manejo y gran
economía de operación.

Nuevas opciones para
aplicaciones de más
de 45 Toneladas
Nuevo FM 330 6x2 con motor
de 11 litros.
Motor de 13 litros 380 o 420 CV
Nuevas opciones 6x2 Rígido
Configuraciones de ejes 6x2T,
6x2R, 4x2T, 4x2R
Hasta 60 toneladas de PBTC

**Repuestos Mercedes
Constitución S.R.L.**

REPUESTOS



Perkins



**CENTRO INTEGRAL DE SERVICIOS
MECÁNICA - ELECTRICIDAD**

Sgo. del Estero 2118 Tel. 4304-1763
ventas@repuestosmc.com.ar



LLEGA A ARGENTINA LA NUEVA GENERACIÓN DE CAMIONES SCANIA

Producto de 10 años de investigación y desarrollo, la Nueva Generación de Camiones Scania desembarca en el país, con cabinas totalmente nuevas y tecnología que permite lograr hasta un 12% de ahorro en materia de combustible.



Scania Argentina anunció la llegada de la Nueva Generación de Camiones al país, luego de 10 años de desarrollo y una inversión de 2 mil millones de euros. "El lanzamiento de la nueva generación, tanto en Europa como en América Latina, es mucho más que un cambio en el producto. Estamos trabajando para posicionar a Scania como líder indiscutido cuando se trata de proporcionar soluciones de transporte sustentables", explicó Andrés Leonard, director general de Scania Argentina.

De la mano de su nueva generación, Scania ofrecerá ahora las nuevas cabinas P, G, R, además de la debutante S. Se une a las nuevas cabinas el paquete XT, formado por componentes específicos para operaciones fuera de ruta.

Todas las cabinas se han diseñado con el foco puesto en el conductor. Por este motivo, puede apreciarse un espacio interior aún más amplio que antes. El nuevo techo estándar es 10 centímetros mayor, alcanzando los 2,07 mts. de altura. La cabina S es una de las principales novedades, con piso completamente plano, es el punto más alto en términos de confort, almacenamiento interno, espacio, ergonomía y visibilidad.

RG Repuestos
REPUESTOS IMPORTADOS



REPUESTOS Y ACCESORIOS
PARA AUTOS JAPONESES



HONDA



HYUNDAI



DAIHATSU



KIA



SUBARU



CHERY



SUZUKI

ISUZU



MITSUBISHI



TOYOTA



MAZDA

M. Bernasconi 2273 - Capital Federal

Tel.: 4855-6090 / 4854-5858 ID. 132*9612 / 132*757

nissanwarnes@gmail.com / www.nissanwarnes.com.ar

Envíos al Interior
Ventas
Por Mayor y Menor



En la Nueva Generación, los motores fueron desarrollados con tecnología de alta presión de inyección Diesel (sistema XPI) y con múltiples puntos para disminuir el consumo y las emisiones. Con la evolución del motor y mejoras sustanciales en la aerodinámica, la reducción del consumo de combustible puede alcanzar hasta un 12%. Este resultado es posible debido a la combustión más eficiente, capaz de aumentar la potencia y el torque, sin sobrepasar las emisiones y el gasto de combustible. "Estas actualizaciones hacen de la Nueva Generación las mayores máquinas de ahorro de combustible y eficiencia de la historia de Scania", aseguró Leonard.



Con la nueva gama de producto, el cliente podrá disfrutar de más y mejor conectividad con su flota. Los programas de mantenimiento con planes flexibles y los Driver Services (entrenamiento y coaching para los conductores) continuarán haciendo la diferencia en los costos operativos diarios del cliente. Para el transporte del futuro, la productividad y la disponibilidad de las unidades estarán cada vez más ligadas al uso inteligente de los datos generados por los vehículos. El perfeccionamiento de la conectividad en las soluciones Scania es prioridad, y se basa en el análisis continuo de la información generada por los vehículos conectados globalmente. Hasta el momento, esta base de datos tiene 350 mil vehículos, entre camiones y buses.



Inyección Electrónica
Servicio electromecánico Integral
Aire acondicionado, Lubricentro

Nuevo servicio
para nuestros
Clientes



**HISTORIAL DE REPARACIONES
EN NUESTRA WEB**

Avelino Díaz 933 / 935 Capital Tel.: 4924-1526 / 1505/ID: 547*412/13
www.pelizzarisport.com.ar

Nuevas potencias, más rentabilidad

La gama de motores tendrá novedades: 220, 280, 320, 410 y 540 caballos conformarán la oferta de potencias. Otra gran primicia es a la llegada del motor de 7 litros para el segmento semipesado.

La nueva generación tendrá cuatro tipos de motores disponibles:

- 7 litros (220, 250 y 280 caballos de potencia - torque de 1.000 a 1.200Nm)
- 9 litros (280, 320, 360cv - torque de 1400 a 1.700Nm)
- 13 litros (410, 450, 500 y 540cv - con variación de torque de 2.150 a 2.700Nm)
- 16 litros (V8 de 620cv y 3.000Nm de torque).

El liderazgo de Scania para alcanzar un sistema de transporte sustentable se materializa también a través del lanzamiento de nuevos motores que pueden utilizar biodiesel y el desarrollo de propulsores que funcionan a gas (GNC/GNL). "Scania está comprometido con su rol de referente en materia de transporte sustentable, y por ello analiza la matriz energética de la región para ofrecer alternativas que sean viables para cada realidad de mercado. Estamos convencidos que el biodiesel y el gas son las alternativas más beneficiosas en la actualidad, mientras se exploran y desarrollan otros caminos y combustibles", explica Andrés Leonard, Director General de Scania Argentina. "Sustentabilidad y rentabilidad, deben ir de la mano".



<https://www.scania.com/ar>

somos Rectificación Villa Real

Virgilio 2842 Capital
4568-0448

BELMONTE
RECTIFICACIÓN

desde
1951

www.belmonterectificacion.com

ITEMA

INSTITUTO TECNOLÓGICO
DE MECÁNICA AUTOMOTRIZ
Formación Profesional



SANTA FE FEBRERO 2020

FUSIBLERAS ELECTRONICAS

Presencial



**Arquitectura y procedimientos
estrategias de diagnóstico y
resolución de fallas.
Clonaciones, Virginizaciones,
Programaciones**

Peugeot-Citroën: BSI y BSM Primera generación y segunda generación.
Renault: UCH, UCBIC, segunda generación de UCH / Ucbic con sistema
TIR funcionamiento, UCH radiofrecuencia.
Fiat: BODY computer (Delphi y Siemens).
Funcionamiento del sistema Ve.N.I.C.E. Plus. Electrónica de las Body,
mini-relé.
Chevrolet: funcionamiento de modulo confort Y VW: funcionamiento de
modulo confort /Ford nuevos modulos.

**16 hs. de cursado
Sábado y Domingo**

**Descuento por reserva anticipada
Bono para clientes de ITEMA
Cupos Limitados
+ INFO**

**Manuel Chena 342 4296 808
Sergio Mansur 342 5010 498
manuchena@hotmail.com**

y mucho más



ITEMA Cursos Automotrices

Desde FEBRERO 2020



ITEMA

On Line

Plataforma Propia

Cursos a distancia

En tu casa, tu taller, tu empresa

Con tu Pc, Note Book, Tablet o Teléfono

Solo una conexión de internet normal



ceaelectronica.com



PRODUCTOS DE CALIDAD

FABRICACIÓN Y DISTRIBUCIÓN



CEA | ELECTRÓNICA AUTOMOTRIZ



PROVINCIA DE SALTA

También estamos en la ciudad de Salta, podés encontrar nuestros productos directamente comunicandote con Nicolás Ghiggia.

Te: 0387 567 5356.

Mail: ceasalta.nicolas@gmail.com

www.ceaelectronica.com

Ahora reparamos
inyectores
COMMON RAIL
también



IHI



Garrett

HOLSET

Schwitzer

BWS

CAT

ABB

- El mejor precio de plaza en reparaciones y turbos nuevos
- Atendemos su VEHICULO
- Atendemos flotas de vehículos
- Asesoramiento técnico y presupuestos sin cargo
- Estadísticas y seguimiento para realiza mantenimientos preventivos

+54 9 11 5455-8653

Chile 1338 - Villa Raffo - Ptdo. de tres de Febrero - Bs. As. - CP: B1675AGF - Tel./Fax: 4712-1061
mail: info@ag-turbotechnik.com.ar - www.ag-turbotechnik.com.ar

Atendemos de Lunes a Viernes de 9 a 13 hs y de 14 a 18 hs



Centro de Capacitación y Formación Profesional

Centro de Capacitación y Formación Profesional Informa que **están abiertas las inscripciones para el año lectivo 2020.**

Los siguientes cursos: Los aranceles son **ECONOMICOS**

SI BUSCÁS UNA SALIDA LABORAL - ¡ESTOS SON LOS CURSOS PARA VOS!

• Auxiliar Mecánico del Automotor - Duración 10 meses -

• Electricidad del Automóvil - Duración 4 meses -

• Inyección Electrónica a Nafta - Duración 3 meses -

• Aire Acondicionado - Duración 3 meses -

• Alarmas, Cierre Centralizado - Duración 8 clases



Información e Inscripciones

Sede Social: J. J. Paso 616 - Morón -

De lunes a viernes de 09:00 a 14:00 hs

Para informarse: Tel. sede: 4483-2516 Tel. Cel.: 154-096-3267

BACTER-BIO D

TRATAMIENTO para
COMBUSTIBLE DIESEL
con BIODIESEL

Biocida - Bactericida
Fungicida - Algucida

para
GAS OIL con BIODIESEL
DIESEL 1500

PROBLEMAS CON:

Ductos obstruidos - Fallas de arranque
Filtros tapados - Combustible contaminado
NO DESARME, VACUNELO
No pierda tiempo y dinero en desarmes.
Agregue **BACTER-BIO D** en el filtro y
el tanque de combustible y a trabajar.

BACTER-BIO D
TRATAMIENTO para COMBUSTIBLE DIESEL

Gas Oil con Biodiesel
Diesel 1500

ADITIVO DESINFECTANTE

- Posibilita el normal encendido, aun en frio
- Corrige la pérdida de potencia
- Económico por su rendimiento
- Excelente adición de la humedad
- Se usa a muy baja concentración

MÁXIMA ACCIÓN BIOCIDA - BACTERICIDA - FUNGICIDA

F347 Argentina C. e. l. | Tel. +54 11 4651-8626 / info@f347.com.ar

SOLUCIÓN REAL Y OBJETIVA DENTRO DE LOS 30 MINUTOS PRODUCTO ESPECÍFICO

BACTER-BIO D es un aditivo desinfectante para Gas Oil en general, y Gas Oil con biodiesel en particular (Diesel 1500). La eficacia de su acción sobre los agentes biológicos se extiende desde la descontaminación hasta su mantenimiento de manera continua. Se presenta como un líquido homogéneo, de color ligeramente amarillento y aroma característico.

El combustible diesel de última generación incorpora un porcentaje de entre el 4% y el 7% de biodiesel con el propósito de ser más amigable y respetuoso con el medio ambiente; este hecho provoca la presencia de agua en pequeñas fracciones (<0.5%) que incrementa considerablemente la probabilidad de degradación por microorganismos. Esto se ve potenciado si sumamos la posibilidad de filtraciones de agua en los tanques de almacenamiento del combustible. El efecto de estos agentes biológicos sobre el combustible se manifiesta, básicamente, en la pérdida paulatina de potencia de los motores, y llega hasta a la imposibilidad de encendido de los mismos. Esto se explica por la adherencia de estos microorganismos en partes internas del motor en forma de lacas y barnices, los que NO son fáciles de remover en su totalidad mediante el uso de thinneres y removedores standard.

BACTER-BIO D se usa en concentraciones de entre el 0.5% y el 1.0% conforme al grado de infección o la necesidad de recuperar el óptimo funcionamiento de motores y maquinaria; así, también, como la descontaminación de tanques de combustible, cisternas, y toda bomba, ducto o accesorio asociado al trasvase del mismo. Siempre se recomienda comenzar con el 0.5% y evaluar el resultado. El aditivo se agrega en el tanque de combustible o de almacenamiento. El funcionamiento de los motores que, es errático por la contaminación, recupera su ritmo normal dentro de los 30 minutos, el motor debe permanecer encendido. Si bien puede parecer mucho tiempo, hay que tener en cuenta que el aditivo debe actuar tanto en el combustible como en ductos y partes de motor afectadas, esto requiere tiempo. No obstante esto, también debe ser tenido en cuenta que, en la gran mayoría de los casos, esa simple aplicación alcanza para solucionar el problema, no siendo requerido el desarme y reemplazo de partes de motor, con la consiguiente parada de la máquina y el lucro cesante que ello implica.

BACTER-BIO D se incorpora en el tanque con un contenido de un tercio a medio de la capacidad, siempre antes de completar la carga del Gas Oil. De esta forma la mezcla se realizará de manera más homogénea durante el agregado del combustible restante.

El cálculo de la cantidad de aditivo, aunque parezca obvio, se realiza sobre la totalidad de combustible a cargar y no, sólo, sobre el tercio o medio tanque en el que se agrega inicialmente.

Para vehículos detenidos, con falla de encendido, proceder agregando el aditivo en el tanque conforme a la cantidad estimada de Gas Oil en el mismo, y, a la vez, sacar el filtro de combustible y cargar en él 100-150 cc de aditivo de manera directa, completando con Gas Oil. De no normalizarse la marcha al cabo de 30 minutos repetir el agregado de **BACTER-BIO D**, tanto en el tanque como en el filtro.

	USO PREVENTIVO	USO EN SOLUCIÓN de FALLAS
Cantidad total de litros de Gas Oil existentes en el tanque o a tratar	Agregar en el tanque 0.5% del contenido en Volumen (Litros) de BACTER-BIO D	Adicionalmente agregar en el filtro de Gas Oil como "sobre dosis" Expresado en Litros
50 Litros	0,250 Litros	0,100 - 0,150 Litros
100 Litros	0,500 Litros	0,100 - 0,150 Litros
500 Litros	2,500 Litros	0,100 - 0,150 Litros
1000 Litros	5,000 Litros	0,100 - 0,150 Litros



BACTER-BIO D no altera las propiedades de los combustibles Diesel y Diesel con biodiesel (Diesel 1500), los mejora. Protege los tanques y depósitos contra la corrosión, eliminando los microorganismos productores de sustancias ácidas corrosivas, impidiendo la formación de lodos biológicos. Buena solubilidad en el Gas Oil y a la vez excelente adición e inhibición de la humedad. Ahorro a mediano y largo plazo en costos de mantenimiento y reparación, tanto de tanques y depósitos, como de partes de motor, bombas, ductos y filtros.

F347 Argentina C. e. l.
info@f347.com.ar - Tel. +54 11 4651-8626 (rot.)

CAJAS AUTOMÁTICAS

DISTRIBUIDOR AUTORIZADO

PRECISION
INTERNACIONAL

ATK

LUBE
GUARD



ACEITES Y ADITIVOS ESPECIALES

REPUESTOS

PARA TODAS LAS
MARCAS



REPARACIÓN Y VENTA
AUTOS / COLECTIVOS
MÁQUINAS

CONVERTIDORES

4 X 4

REPUESTOS
PARA REDUCTORAS



ENVÍOS A TODO EL PAÍS

MOTOR 4GROS

MIEMBRO A.T.S.G.

Automatic Transmission Service Group

Vieytes 1900 esq. Lujan (1275) Capital
Tel.: 4301 3368 / 4301 6780 / 4302 1779

motor_ros@hotmail.com

+54 9 11 3247-8529



Repuestos y Accesorios
VOLKSWAGEN - FORD
Línea Completa
Motores y Cajas

Av. BEIRO 5580 Tel 4641-6834
www.dodgebeiro.com

seguinos por:



JOSE M. BAO

BRT

SERVICIO INTEGRAL DEL AUTOMOVIL

Diagnóstico computarizado

La Pampa 4522/24
Cap.- Tel.: 4522-0838
www.brtyeccion.com

Seguinos en:



REPARACION INTEGRAL DE TAPAS DE CILINDROS

QUIQUE

rectificadora

- Prueba Hidráulica
- Block y Tapas
- Cepillado
- Inserto de Bujías y otras medidas
- Asientos de Válvulas
- Regulación de Válvulas



DEAN FUNES 2095
Villa Madero

Tel.: 11 2077-0445
Cel.: 15 5988-0510
15 5629-9985

AUTO CHIP

Venta de socalos
Reparación de Tableros
Clonación de llaves
Potenciación por OBDII
Capacitación

Inyección Electrónica
Desinmovilización de ECU
Adaptación de ECU
Reparación de ECU
Chip de Potenciación
Chip para GNC



SARAZA 1802 Esq. MIRO
Cel.: 1569850185

Email.: victorgonza2001@yahoo.com.ar

BOMBAS DE AGUA



REPARACION DE BOMBAS PARA TODO TIPO DE AUTO - NACIONALES E IMPORTADOS

Repuestos y Accesorios para bombas de agua
Caños de circulación de agua
Automotores - Camiones - Tractores

Gral Campos 1915 - Don Torcuato

Tel.: 4748-6740 E mail: a_loreti@hotmail.com

Mecánica en general e Inyección



Tel 11 57081657



Alvear 1395

Monte grande Bs. As.

Sr.: Profesional Mecánico

Ganancias

Liquidación de Sueldos

Declaraciones Juradas

IVA Ingresos Brutos

Monotributo



ESTUDIO IMPOSITIVO



Consultas:



+54 9 11 5890-6940

impuestosdeargentina@gmail.com

Centro de Formación y Capacitación Profesional

- Auxiliar Mecánico del Automotor.
- Electricidad del automóvil.
- Inyección Electrónica a Nafta.
- Aire Acondicionado.
- Alarmas, Cierre Centralizado.



UMAM
UNION TALLERISTAS
AUTOMOTORES Y
AFINES ZONA OESTE

J.J. Paso 616, Morón - Tel. 4483-2516 - Cel. 11-4096-3267

ASIAN MOTORS S.R.L.

Repuestos de Motor



Warnes 1264 - Tel.: 4583-6530 / 4581-5075
e-mail: asianmotors@hotmail.com



marrose

FRENOS

40 años de trayectoria
y un nuevo sistema de Pedidos online

www.marrosefrenos.com



Tel/Fax.: 011 4838 1981 - 011 4709 6584

www.marrosefrenos.com

Email: ventas@marrosefrenos.com



marrose

FRENOS

Escuela Técnica N° 35 D.E. 18
Ing. Eduardo Latzina



La Escuela Técnica N° 35
te capacita

LOS ESPERAMOS EN EL PRÓXIMO CICLO

Duración de los cursos: 1 cuatrimestre
Abierta la inscripción
Lope de Vega 2150 - CABA
Tel.: 4567-5838 / 1441 Interno



BATERÍAS DE LITIO POWERROAD & VISION



VZH Van Zandweghe Hnos
se ha especializado en la
fabricación y distribución
de ésta tecnología.

Van Zandweghe Hnos

una batería para cada necesidad
www.baterias.com.ar - info@vzh.com.ar



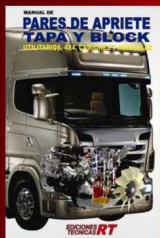
Tel.: 11 4637-2904

Av. Directorio 3602 Ciudad Autónoma de Buenos Aires

PARES DE ARRIETE TAPAS Y BLOCK

CONTENIDO DEL MANUAL

APRIETE ANGULAR	IME - RASTROJERO	PAUNY
AGRALE	ISUZU	PERKINS
BEDFORD	JOHN DEERE	PEUGEOT
CASE	KIA	RENAULT
CATERPILLAR	LAND ROVER	SCANIA
CHEVROLET	MASSEY FERGUSON	SSANYONG
CHRYSLER	MAZDA	SUBARU
CUMMINS	MAXION	SUZUKI
DAIHATSU	MERCEDES BENZ	TOYOTA
DEUTZ	MITSUBISHI	VALMET VALTRA
FIAT IVECO	B W M	VOLKSWAGEN
FORD	NEW HOLLAND	VOLVO
HYUNDAI	NISSAN	ZANELLO



Av. Warnes 1125-27 (1414) Buenos Aires.
Tel.: 4854-2159 / 7679 Fax.: 4856-3587
vtmtransmisiones@Gmail.com

EQUIPAMIENTO PARA EL DIAGNÓSTICO SISTEMAS DE INYECCIÓN ELECTRÓNICA

PDM-E11/PDM-E24 BATEAS D LIMPIEZA POR ULTRASONIDO DE 3 ó 6 LITROS

- Alimentación: 220v VA - 50Hz.
- Transductor ultrasónico piezoeléctrico tipo sándwich.
- Recipiente de acero inoxidable de 3 y 6 Litros.
- Panel de control digital con display.
- Indicación de estados con leds y alarma.
- Programas seleccionables de limpieza.
- Frecuencia y potencia variable.
- Temporizador entre 60 y 960 segundos (1 y 16 Minutos)
- Sistema multifrecuencia.
- Calefactor automático.
- Incluye accesorio porta inyectores/objetos.



PDM-E15 PROBADOR DE MARIPOSA MOTORIZADAS

- Alimentación de 12v CC.
- Equipo compacto de fácil uso, universal y multifunción.
- Ensayos manuales y automáticos.
- Manejo mediante display LCD alfanumérico con luz de fondo (Back Light) y teclado.
- Prueba de manso completa cuerpos de aceleración.
- Mide resistencia eléctrica del cuerpo de aceleración.
- Mide corriente de consumo del motor del cuerpo de aceleración.
- Medición simultánea de sensores TPS1 y TPS2 (Dos pistón).
- Medición de durres de engrajes de la mariposa.
- Medición de sensores de pedal electrónico (TPS1 y TPS2)
- Medición de sensores TPS simples y dobles.
- Generador de reportes de variables medidas.
- Prueba válvulas IAC de dos cables y válvulas PWM.



PDM-E1 EQUIPO MULTIFUNCIONAL PARA PRUEBA Y DIAGNÓSTICO

- Alimentación de 12v CC.
- Manejo de opciones con Display LCD y teclado.
- Prueba inyectores, motor paso a paso, motor de continua y válvulas PWM.
- Salida para activación de bomba electrónica de combustible.
- Mide resistencia, frecuencia, voltaje y tiempo de inyección.
- Prueba batería, alternador y regulador sobre vehículo.
- Emula Lambda, señal Hall, señal magnética, MAP, sensores 0-5v y sensor de temperatura.
- Prueba bobinas y módulos de encendido.
- Mide sensores MAP, MAJ, HALL, inductivos, etc..
- Prueba mariposa inmovilizada con medición simultánea de sensor TPS. Salidas auxiliares de 5v y 12v para alimentación externa de sensores.
- Conexión USB con la PC para capturar ondas.
- Gabinete plástico con diseño ergonómico.

PDM-E25 OSCILOSCOPIO TFT COLOR

- Voltaje de alimentación de 12v CC.
- Fuente de alimentación 220v AC a 12v CC incluida.
- Pantalla TFT color de 2,4" de 320 x 240 píxeles de resolución.
- Un Canal de medición. Visualización de señal y valores en tiempo real.
- Ancho de banda analógico: 0 - 200kHz.
- Tasa de muestreo: 1 Mps/mo.
- Resolución: 10mV/Div - 5V/Div. Voltaje de pico máximo 50v.
- Resolución vertical: 10uV/Div - 500uV/Div.
- Función de congelar imagen de medición (HOLD).
- Guardar / Visualizar Forma de onda. Longitud de grabación: 1024 puntos



PDM-E8 PROBADOR DE BOBINAS Y MODULOS.

- Alimentación de 12v CC.
- Prueba bobinas de encendido secas y en baño de aceite.
- Prueba bobinas de encendido con y sin módulo.
- Prueba bobinas de una o múltiples salidas.
- Prueba módulos de encendido Hall e inductivos.
- Incorpora chipómetro con entrada de alta tensión.
- Genera pulsos para inyectores.
- Genera señal Hall genérica.
- Control manual de RPM de ensayo.
- Led indicador de correcta conexión de batería.

PDM-E17 SIMULADOR DE SENSORES Y GENERADOR DE SEÑALES

- Alimentación de 12v CC.
- Protecciones contra cortocircuitos mediante fusibles térmicos.
- Simulador de TPS.
- Simulador de sensor de temperatura.
- Simulador de ECT, IAT, MAJ y MAP de 0v a5v.
- Simulador de sensor MAP de frecuencia.
- Simulador de sonda Lambda (Sensor de Oxígeno)
- Simulador de sensor Hall y de sensor inductivo (Señal Analógica Oscilante).
- Detector de presencia de señales con cierre a masa y pulso positivo.

PDM-E5 PROBADOR DE ACT. DE RALENTI Y CUERPOS DE ACCELERACION

- Alimentación de 12v CC.
- Prueba motor paso a paso Magneti Marelli y GM.
- Prueba motor de corriente continua. Indicación de contactos mediante led.
- Prueba válvulas IAC/ISC de dos y tres cables (PWM).
- Prueba accionamiento del motor de mariposa motorizada.
- Incorpora fuente de 5v para alimentación de sensores TPS.
- Incluye led indicador de continuidad de bobinas de actuadores.
- Salida de voltaje de 12v y 5v para uso externo.
- Incluye set de cables y conectores.



PDM-E6 VOLTIMETRO MICROPROCESADO AUTODIAGNOSTICADO

- Alimentación de 12v CC.
- Medición de voltaje entre 0.00v y 99.9v.
- Equipo autoalimentado.
- Display led de 7 segmentos de alto brillo.
- Tecla para indicación de voltaje de batería o cable de medición.
- Función de arranque.
- Permite detectar fallas en baterías, reguladores y alternadores.

PDM-E14 EQUIPO MINI-MULTIFUNCION

- Alimentación de 12v CC.
- Manejo de opciones con Display LCD y teclado.
- Prueba ensaya inyectores de combustible multipunto y monopunto.
- Prueba y emula válvulas de ralentí y actuadores PWM de dos cables.
- Mide frecuencia, voltaje y tiempo de inyección.
- Emula señal Hall e inductivos.
- Genera señal CRP Hall e inductiva configurable (dientes y blancos)
- Dispara bobinas con módulos de encendido incorporados.
- Dispara módulos de encendido.
- Prueba motor de mariposa motorizada con medición de sensor TPS.
- Prueba batería, alternador y regulador de voltaje sobre el vehículo.
- Mide sensores MAP, MAJ, HALL, inductivo, etc..



PDM-E2 PUNTA DIGITAL MULTIFUNCIÓN

- Alimentación de 12v CC.
- Manejo de opciones con Display LCD y teclado.
- Medición de voltaje y frecuencia.
- Mide tiempo de inyección.
- Mide sensores MAP, MAJ, HALL y magnético.
- Punta lógica con inclinación visual mediante led y alarma sonora.
- Generación de señales Hall y PWM.
- Generación de pulsos para inyectores.
- Generación de estados lógicos (12v y 0v).
- Prueba actuadores de ralentí IAC/ISC de dos cables (PWM).
- Prueba mariposa motorizada y mude sensor TPS.
- Función interna para mejorar la visualización de la zona a diagnosticar.



PDM-E18 PROBADOR DE BATERÍA Y ALTERNADOR DIGITAL

- Alimentación directa desde los bornes de la batería (12v CC).
- Permite diagnosticar estado de batería y alternador.
- Medición de voltaje mediante 6 leds de alto brillo.
- Siempre uso y operación para realizar el diagnóstico.
- Gabinete plástico, robusto y compacto.
- Excelente terminación y calidad.



PDM-E3 GENERADOR DE PULSOS PARA INYECTORES MICROPROCESADO

- Alimentación de 12v CC.
- Generador de pulsos para inyectores de nafta monopunto y multipunto.
- Prueba hasta 6 inyectores multipunto y 1 monopunto.
- Control de RPM entre 200 i 6000 RPM.
- Control de tiempo de apertura de inyector entre 1 y 6 ms.g.
- Control de tiempo de ensayo hasta 10 minutos.
- Leds indicadores de RPM de ensayo.
- Funcion abrir inyector (Open Injector).
- Programas seleccionables de aceleración automática de RPM.
- Salida para bomba de combustible electrónica con led indicador.
- Tecla de encendido con led indicador.
- Equipo totalmente microprocesado.

PDM-E20 PUNTA LÓGICA DE 3 ESTADOS CON SONIDO

- Alimentación de 12v CC.
- Indicación de diferentes estados lógicos con leds y sonido.
- Indicador de positivo (12v) mediante alarma sonora y led rojo.
- Indicador de masa (GND) mediante led verde.
- Indicador de no conexión mediante dos leds.
- Gabinete plástico robusto de gran resistencia.



PDM-E22 DETECTOR DE PULSOS DE INYECCION

- Detecta presencia de pulsos de inyección desde la EDU.
- Indicación de presencia de pulsos mediante 4 leds de alto brillo.
- No reemplazan directamente los 4 inyectores del vehículo por el equipo.
- No requiere alimentación externa.
- Posee cables de 1 metro para conectar hasta 4 inyectores de manera simultánea.
- Conectores pala macho universales para cualquier ficha de inyector del vehículo.
- Detecta cualquier pulso con cierre a masa.
- Gabinete plástico robusto de gran resistencia.





EQUIPAMIENTO PARA EL DIAGNÓSTICO SISTEMAS DE INYECCIÓN ELECTRÓNICA

PDM-E19 ANALIZADOR DE BATERÍAS Y SIST. ELEC. PARA 12v Y 24v

- Voltaje de alimentación entre 7.5v y 31v.
- Equipo compacto de fácil uso [Se conectan sólo dos cables a la batería].
- Manejo mediante display LCD alfanumérico con luz de fondo y teclado.
- Mediciones para sistemas de 12v y 24v.
- Medición automática de temperatura ambiente para diagnóstico de pruebas.
- Medición de voltaje de batería en vacío con indicación de carga.
- Prueba de arranque con voltaje mínimo, máximo y temperatura ambiente.
- Prueba de regulación de voltaje actual y registro de valor mínimo y máximo.
- Voltímetro hasta 31v con dígitos numéricos de excelente visibilidad.

PDM-E21 ANALIZADOR DE BATERÍAS Y SISTEMA ELECTRICO FULL

- Equipo de fácil uso, se conectan sólo dos clips caecodríla a la batería.
- Mediciones para sistemas de 12v 24v [Detección automática de voltaje].
- Manejo mediante display LCD alfanumérico con luz de fondo (Back Light) y teclado.
- Medición automática de temperatura ambiente para diagnóstico de pruebas.
- Medición de voltaje de batería en vacío con inclinación de carga.
- Prueba de arranque con medición de voltaje mínimo, máximo y temperatura ambiente.
- Prueba de regulador y alternador mediante descarga de corriente con motor encendido.
- Voltímetro hasta 31v con dígitos numéricos de excelente visibilidad.
- Función simulador de arranque y descarga de corriente con medición de voltaje mínimo.
- Medición del CCA actual de la batería.
- Conexión Bluetooth con teléfonos Android para descarga de datos del diagnóstico.

PDM-E20 ANALIZADOR DE BATERÍAS CON SIMULADOR DE ARRANQUE.

- Conexión directa a los bornes de la batería de 12v.
- Voltímetro incorporado con display de 3 dígitos de alto brillo.
- Visualización de voltaje en vacío de la batería.
- Simulador de arranque incorporado.
- Pulsador para efectuar descarga de corriente sobre la batería.
- Detecta el voltaje mínimo de la batería ante la descarga de corriente.
- La prueba puede realizarse con la batería conectada al vehículo.
- La prueba puede realizarse en la batería fuera del vehículo.
- Gabinete metálico con pintura epoxi texturada. Equipo robusto y portátil.

PDM-E23 PRBADOR DE CAPTORES

- Alimentación de 12v CC (Desde batería o fuente externa).
- Prueba captor inductivo.
- Prueba captor Hall.
- Entradas independientes para cada tipo de captor.
- Led's para indicación de funcionamiento captor.
- Puede probarse el capto dentro o fuera del distribuidor.
- Equipo compacto de fácil uso.



Cajas automáticas F1



Reparación de cajas automáticas

Servicio en todo el país

Todas las marcas

Atención y asesoramiento a talleres mecánicos y concesionarios



Av. Gral Enrique Mosconi 870.

Lomas del Mirador, Buenos Aires / 4699-0693/1553061691

www.cajasautomaticasf1.com.ar - cajasautomaticasf1@gmail.com - [cajasautomaticasf1](https://www.facebook.com/cajasautomaticasf1)



ceaelectronica.com



CAPACITACIÓN PARA LA ELECTRONICA AUTOMOTRIZ

**CURSOS
ONLINE**

**CURSOS
PRESENCIALES**

**CARRERAS
CORTAS**

- Capacitación de Equipos CEA
- Electrónica Automotriz
- Inyección Electrónica Nafta
- Inyección Electrónica Diesel
- Programación de Ecus
- Programación de Sistemas Inmovilizadores
- Reparación de ECUS Nafta
- Reparación de ECUS Diesel
- Reparación de ECUS de Inyección Directa
- Aire Acondicionado
- Tableros Digitales
- Sistemas Electrónicos de VW
- Sistemas Electrónicos de Peugeot
- Sistemas Electrónicos de GM

CAPACITACIÓN



Av. Alejo Bruix 4677 / CABA
+54 11 3533 8914 / +54 11 3979 0553
info@ceaelectronica.com

FORMACIÓN



Av. Emilio Castro 6212 / CABA
+54 11 3533 8914 / +54 11 3979 0553
cursos@ceaelectronica.com



ARGENCAJAS

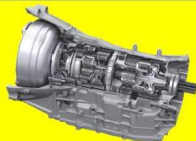
TRANSMISSION PARTS

Cajas de Velocidades y Diferenciales
Reparaciones - Reformas 4X4 - 4X2

Nuevos - Usados

Nacionales - Importados

Todas las Marcas



Juan B. Alberdi 7349

Tel.: 4687-9302

+5491157229097 (Fabio) +5491132851022 (Diego)

Argencajas@hotmail.com

www.argencajasalberdi.com

Envíos a Domicilio en Todo el País

MECÁNICA
PROINNOTTI

POTENCIACIÓN DE VEHÍCULOS PESADOS DIESEL

MAYOR RENDIMIENTO - MENOR CONSUMO

MECÁNICA GENERAL

INYECCIÓN ELECTRÓNICA

+54 9 2923 539249

Cacique Pincén y 10 de Noviembre - Bordenave - Bs. As.



VENTA DE REPUESTOS
Y AUTOPARTES

Originales, Nacionales e importados
Partes de Carrocerías



Av. Lope de Vega 1301 (1407) Capital Tel/Fax.: 4567-2642 / 3986

Medición de la parte baja de un Motor

Realizar el relevamiento de mensuras sobre la parte baja de un motor no es tarea sencilla. Con el conocimiento técnicos acorde, las herramientas necesarias y sin ninguna prisa, la tarea se puede llevar adelante tranquilamente. Y esto es totalmente independiente si se trata de un motor de última generación o un motor de vieja data.

Lógicamente durante el desarme completo del motor es necesario hacer una extensiva inspección óptica para determinar alguna anomalía como rayones o impurezas sobre cada una de las pistas de deslizamiento. Para luego realizar las mediciones correspondientes a la holgura de los cojinetes de los muñones de biela, como así también la holgura entre pistón y cilindro. Para lo cual necesitamos contar con el equipo de medición completo, es decir: juego completo de micrómetros, alesómetros, comparadores, escuadrados de bielas, etc.



Decidimos empezar por las mediciones del cigüeñal, por lo que hemos apuntado directamente a los muñones de bielas, midiendo su diámetro utilizando un micrómetro de exteriores. Para lo cual hemos realizando dos mediciones una a 90° de la otra, simplemente para apreciar si existía algún grado de ovalización del muñón.



TRABAJOS GARANTIZADOS
ATENCIÓN PERSONALIZADA

edu-center

CASA ADHERIDA AL A.C.A.

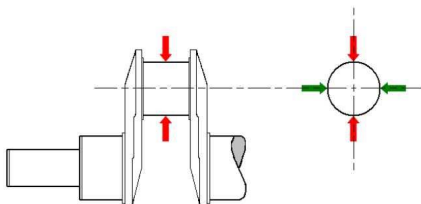
CENTRO DE DIAGNOSTICO DE INYECCIÓN ELECTRÓNICA

CONTROL ELECTRÓNICO COMPUTARIZADO LIMPIEZA DE INYECTORES CHIP DE POTENCIACIÓN

Hidalgo 1695 (Esq. Galicia) - Telefax: 4857-5608

Web: www.inyeccioneducenter.com.ar

E-mail: educenter@ciudad.com.ar



Una vez que nos hayamos asegurado que la medición ha resultado correcta, Utilizaremos esta medida como referencia para obtener la medida de la 'luz de aceite' también llamada 'huelgo de cojinete'. Para lo cual debemos trasladar la medida tomada sobre el muñón con el micrómetro (medida exterior), y traspasarla al alesómetro de interiores.



**RADIADORES
LUGANO**



Pola 3117 (1439) CABA Tel.: 4601-9152  15 6390 4614  15 6512 1046  15 5713 9242
radiadoreslugano@yahoo.com.ar - www.radiadoreslugano.com.ar

Ahora simplemente resta, colocar los cojinetes en su alojamiento del Pie de Biela, limpios y sin presencia de lubricante alguno, y obviamente debemos Torquear los bulones de las tapas de biela. Ahora sí, estamos en condiciones de colocar en el pie de biela el alesometro que previamente habíamos dejando en 'cero', como referencia de la media del muñón.



Una vez terminado la labor sobre el cigüeñal, pasaremos a la parte media, ocupándonos de los pistones y sus camisas.

Para comenzar tomamos la media del pistón con un micrómetro de exteriores, pero antes debemos recordar que un pistón tiene una forma muy particular que podemos llegar a denominar genéricamente como 'tronco-cono-elíptica', por lo tanto debemos ser muy cuidadosos al momento de considerar esa medición:

WORLD

LAND-ROVER

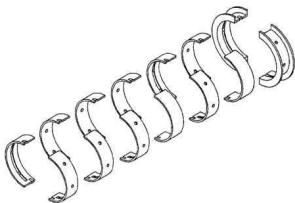
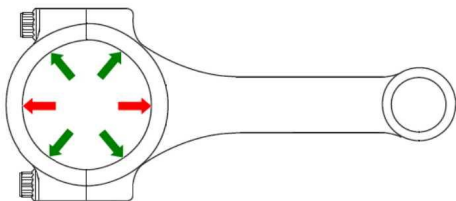


SERVICIO TECNICO ESPECIALIZADO



Repuestos Originales
Accesorios - Mecánica - Chapa y Pintura

Olleros 3478 - (1426) Capital Federal - Tel: 4551-4439



REPUESTOS Y ACCESORIOS

Importador Directo - Envíos a todo el País

AUTOBAHN S.A.

E mail: autobahn@arnetbiz.com.ar

**Av. Dtor Ricardo Balbín 3682 (1430) Ciudad Bs. As.
Tel.: 4542 4733 / 4544 7895 Telefax: 4541 7467**



CEA

ceaelectronica.com

REPARACIÓN DE ECUS NAFTA

CURSOS
COMIENZO MARZO



Av. Alejo Bruix 4677 / CABA
+54 11 3533 8914 / +54 11 3979 0553
info@ceaelectronica.com

Av. Emilio Castro 6212 / CABA
+54 11 3533 8914 / +54 11 3979 0553
cursos@ceaelectronica.com

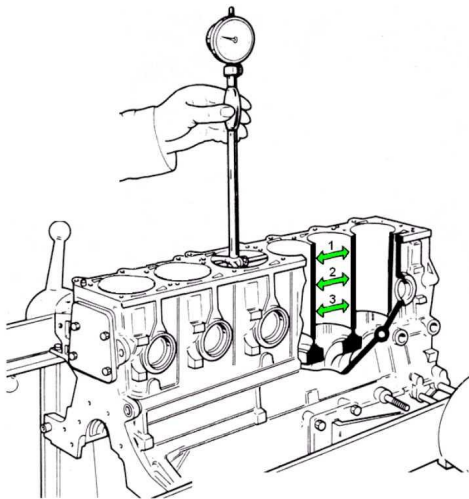


www.guiamecanica.com

 +54 9 11 3795-0059

Ahora, nuevamente pasaremos la media del micrómetro de exteriores al alesómetro de interiores. Y una vez que el alesómetro se encuentra a punto podemos trasladar la medida de los pistones al cilindro.

En este caso también obtendremos una diferencia, entre el diámetro del pistón y el diámetro del cilindro que representara la 'luz o huelgo de pistón y cilindro'. La misma la debemos considerara en dos direcciones diferentes y en tres posiciones. Para poder obtener los parámetros de huelgo, ovalización y conicidad.



lesoil
Distribuidor Mayorista y Minorista de Lubricantes y Filtros

FRAM CENTER
TRADE MARK ®

LUBRICANTES - REFRIGERANTES
FILTROS - ANTICONGELANTES - ADITIVOS

Av. Presidente Arturo Illia 2255 Villa Maipú Bs. As.
<http://www.lesoil.com.ar> / lubricantes@lesoil.com.ar



Una vez realizado esto obtendremos los valores para decidir si realizamos un simple cambio de aros, una rectificaci3n a la pr3xima medida o bien el encamisado.

Como se deja ver las tareas son muy laboriosas, pero totalmente necesarias para obtener una buena performance en el trabajo a realizar.

Este y otros temas relacionados con el armado de motores, son tratados en el curso de Ajuste de Motor los encontraran en nuestros cursos de Formaci3n Automotriz de la Secretar3a de Cultura y Extensi3n Universitaria de la Facultad Regional Gral. Pacheco, perteneciente a la Universidad Tecnol3gica Nacional.

Jos3 J. Passaniti
Coordinador de Formaci3n Automotriz
Universidad Tecnol3gica Nacional
Facultad Regional General Pacheco
Secretar3a de Cultura y Extensi3n Universitaria
e-Mail: jpassaniti@red.frgp.utn.edu.ar

CAPACITACI3N AUTOMOTRIZ

Empresas que nos acompa~an:



UTN

UNIVERSIDAD TECNOL3GICA NACIONAL
Facultad Regional General Pacheco
SECRETAR3A de EXTENSI3N UNIVERSITARIA
PROGRAMA DE FORMACI3N AUTOMOTRIZ

Av. Hip3lito Yr3goyen 288 (Ruta 197) - Gral. Pacheco - Tigre - Bs. As. / Tel.: (011) 4740-5040 (int.: 138 3 140)
www.extensi3n-utn-frgp.com.ar / mail: jpassaniti@red.frgp.utn.edu.ar / Facebook: Formaci3n Automotriz UTN FRGP

can - flex s.a.c.i.

FLEXIBLES Y CA~OS PARA AUTOMOTORES E INDUSTRIA

Fabricaci3n y Reparaci3n inmediata

HIDR3ULICA - FRENO DE AIRE - COMBUSTIBLE - AIRE ACONDICIONADO

TRABAJOS ESPECIALES SOBRE MUESTRA

Fab. y Ventas:

Del Barco Centenera 1625 Capital (1424) -Tel/Fax 4921-7339

RG Repuestos

REPUESTOS IMPORTADOS



DAIHATSU ISUZU



🏠 Mario Bernasconi
✉ nissanwarnes@

5090 / 4854-5858
sanwarnes.com.ar

RG

REPUESTOS



11-41448700

WhatsApp

RG Repuestos

Mario Bernasconi 2273 -Villa Crespo - Repuestos
Autos asiáticos - 48556090 - 1141448700

ÁRBOL DE LEVAS

TODOLEVAS

Lo que necesite en
ÁRBOL DE LEVAS

COMPRA - VENTA - REPARACIÓN - RECAMBIOS

Envíos a todo el País



Sr. Jorge Tel.: 011 4554 6635  +54 9 11 2876-3872

ELECTRIC CENTER

de EDGAR BENÍTEZ

TÉCNICO ESPECIALIZADO EN BS. AS. ARGENTINA

EN INYECCIÓN ELECTRÓNICA

NAFTERO Y DIESEL



ELECTRIC CENTER

PILAR - PARAGUAY

CONTACTO: 0786 - 230 - 275 / 0975 - 608 - 468

CORREO ELECTRÓNICO: edbenitezl@yahoo.com.ar

BONOMI *Suspensión*

- REPARACIÓN DE TREN DELANTERO
- ALINEACIÓN y BALANCEO
- TRABAJOS ESPECIALES
- SUSPENSIÓN
- DIRECCIÓN



Daniel y Eduardo Bonomi

ITALIA 2421 - Tel: 476-4030 - (7600) Mar del Plata

Mecánica
Fran Car

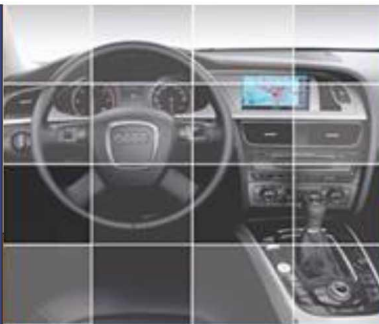


Diagnóstico Computarizado

INYECCIÓN ELECTRÓNICA MECÁNICA EN GENERAL

San Martín 1099 - Maipú - Buenos Aires
Tel. (02268) 15518764

IDEA
Laboratorio de
Electrónica Automotriz



- * Reparación de Instrumentales Digitales.
- * Airbag.
- * Módulos Electrónicos.
- * ECU's Reparación y Programación.
- * Diagnóstico Computarizado.

Tel.: 0223 4755950
Cel.: 0223 15 5384494
fernanddoo@hotmail.com

**Instrumentales
Digitales
Electrónica
Automotriz**



SERVICIO OFICIAL

TOBAS



Tel/ Fax: 0223 481 0914

e mail: tallertobas@hotmail.com

REPUESTOS

MG - ROVER

VALENTINI 149 (cint. Mitre) (7600) MDP

REPUESTOS ORIGINALES VEHICULOS LIVIANOS Y PESADOS



SERVICIO MECANICO



**DIESEL e INYECCION
MECANICA EN GENERAL
DIAGNOSTICO COMPUTARIZADO
ALINEACION Y BALANCEO
TREN DELANTERO Y FRENOS**

BALCARCE 5930 * TE.: 477-2407 * MAR DEL PLATA

CHILE 1999 - Tel: 0223 476 4020



Seguinos por



caviglia
REPUESTOS PARA CAMIONES

+549 223 5383512

+549 223 5383515

Seguinos en

Av. Champagñat 1167

tel/fax 0223 4701233

7600 Mar del Plata

**BLANCO GNC
CHAMPAGNAT 3654**

Tel: 2234780661

+54 9 223 400 5967



**MONTIEL
ELECTROAUTO**

- ⚡ Diagnóstico Computarizado
- ⚡ Electricidad
- ⚡ Inyección Electrónica

- 🔴 Reset de Fallas.
- 🔴 Control de Consumos
- 🔴 Limpieza de Inyectores

NUEVA DIRECCIÓN



**Cambios de Correas.
Reset de Servis.**

Vértiz 8190 - Tel.: (0223) 482-8710 - Mar del Plata - Pcia. Buenos Aires



GRAND HOTEL SANTA TERESITA

(0223) 484 0329 / 3405



gerencia@ghsantateresita.com.ar - eventos@ghsantateresita.com.ar

Monseñor de Andrea 2849 (Punta Mogotes) - Mar del Plata



Cabañas
ARANDÚ



a 250m de las Termas

informes

El Amarillo 540

La Paz - Entre Ríos

Teléfonos: (03437) 15404868

E-Mail: memaufaure@gmail.com



AG-TURBOTECHNIK
LABORATORIO DE MANTENIMIENTO, REPARACIÓN Y BALANCEO DE TURBOCOMPRESORES
PRUEBA Y REPARACIÓN DE INYECTORES COMMON RAIL.

Chile 1338 - Villa Raffo - 3 de Febrero
Pcia. de Bs. As. Cp: B1675AGF
Tel./Fax: 011 4712 1061 +54911 5455-8653
afturbotechnik@gmail.com
info@ag-turbotechnik.com.ar
www.ag-turbotechnik.com.ar

Especialistas en reparación de TURBOS

A.G. Turbotechnik está formada por un grupo de ingenieros y técnicos altamente especializados en los sistemas de turboalimentación e inyección Common rail.

Debido a nuestros conocimientos y máquinas de última tecnología, es que podemos brindarle a nuestros clientes el mejor servicio en mantenimiento, reparación y balanceo de turbocompresores y trabajos integrales en inyectores de common rail.

Nuestro objetivo es tener un contacto dinámico con el cliente para poder responder a sus inquietudes al 100 %.

Gracias a todo esto, **A.G. Turbotechnik** puede proporcionar un producto altamente garantizado para su correcto funcionamiento.